



Vyřizuje: Dundáček Petr

E-mail: petr.dundacek@t-mobile.cz

METROPROJEKT Praha a.s.
Ondřej Gondkovský
Argentinská 1621/36
17000 Praha

Naše značka: **E25929/24**

V Praze dne: **2.5.2024**

Vyjádření a stanovení podmínek pro udělení souhlasu s umístěním stavby v ochranném pásmu sítě technické infrastruktury (TI) společnosti T-Mobile Czech Republic a.s.

Vydané podle § 101 ZÁKONA Č. 127/2005 Sb., o elektronických komunikacích a o změně některých souvisejících zákonů (zákon o elektronických komunikacích – dále jen ZEK), ve znění pozdějších předpisů a §161 zákona č. 183/2006 Sb., o územním plánování a stavebním řádu (stavební zákon) či dle dalších příslušných právních předpisů

Věc: Optimalizace traťového úseku Čelákovice (mimo) - Mstětice (včetně) - úprava dokumentace – náhrada přejezdu P2725

Stupeň: Prověření existence sítě

Na základě předložených projektových podkladů dáváme **souhlasné stanovisko k vydání Územního souhlasu / rozhodnutí (Stavebního povolení) a následně souhlas s realizací stavby.**

Dle předložených dokladů nedojde ke kolizi s technickou infrastrukturou společnosti

T-Mobile Czech Republic a.s.

Toto stanovisko má platnost 1 rok a nelze prodloužit. Po uplynutí platnosti zadejte žádost o nové stanovisko na: <https://ochranasiti.t-mobile.cz/vyjadreni/>

T-Mobile
T-Mobile Czech Republic a.s.
Tomčikova 2144/1
148 00 Praha 4
IČ 649 49 681, DIČ CZ64949681

.....
Ochrana sítí

Technologický úsek

V další komunikaci nebo požadavku doplňujících dotazů, uvádějte do „Předmětu“ e-mailu vždy číslo jednací.



Příloha č. 1

Rekapitulace žádosti o vyjádření k existenci sítě elektronických komunikací

Číslo žádosti: **E25929/24**
Název stavby /akce: **Optimalizace traťového úseku Čelákovice (mimo) - Mstětice (včetně) - úprava dokumentace – náhrada přejezdu P2725**
Datum podání žádosti: **2.5.2024**
Důvod žádosti: **Prověření existence sítě**
Popis jiného důvodu žádosti: **Existence sítí**
Poznámka:

Žadatel

Firma / organizace: **METROPROJEKT Praha a.s.**
IČ: **45271895**
DIČ:
Kontaktní osoba: **Ondřej Gondkovský**
Adresa: **Argentinská 1621/36**
Město / obec: **Praha**
PSČ: **17000**
Stát:
E-mail: **ondrej.gondkovsky@metroprojekt.cz**
Telefonní číslo: **+420774919419**

Stavebník

Firma / organizace:
Kontaktní osoba:
Adresa:
Město / obec:
PSČ:
Stát:
E-mail:
Telefonní číslo:

Stavba

Výška nad terénem (metry): **8 m**
Projektant:
Druh stavby: **Ostatní**
Hodnota projektu:
Měsíc zahájení stavby:
Měsíc ukončení stavby:

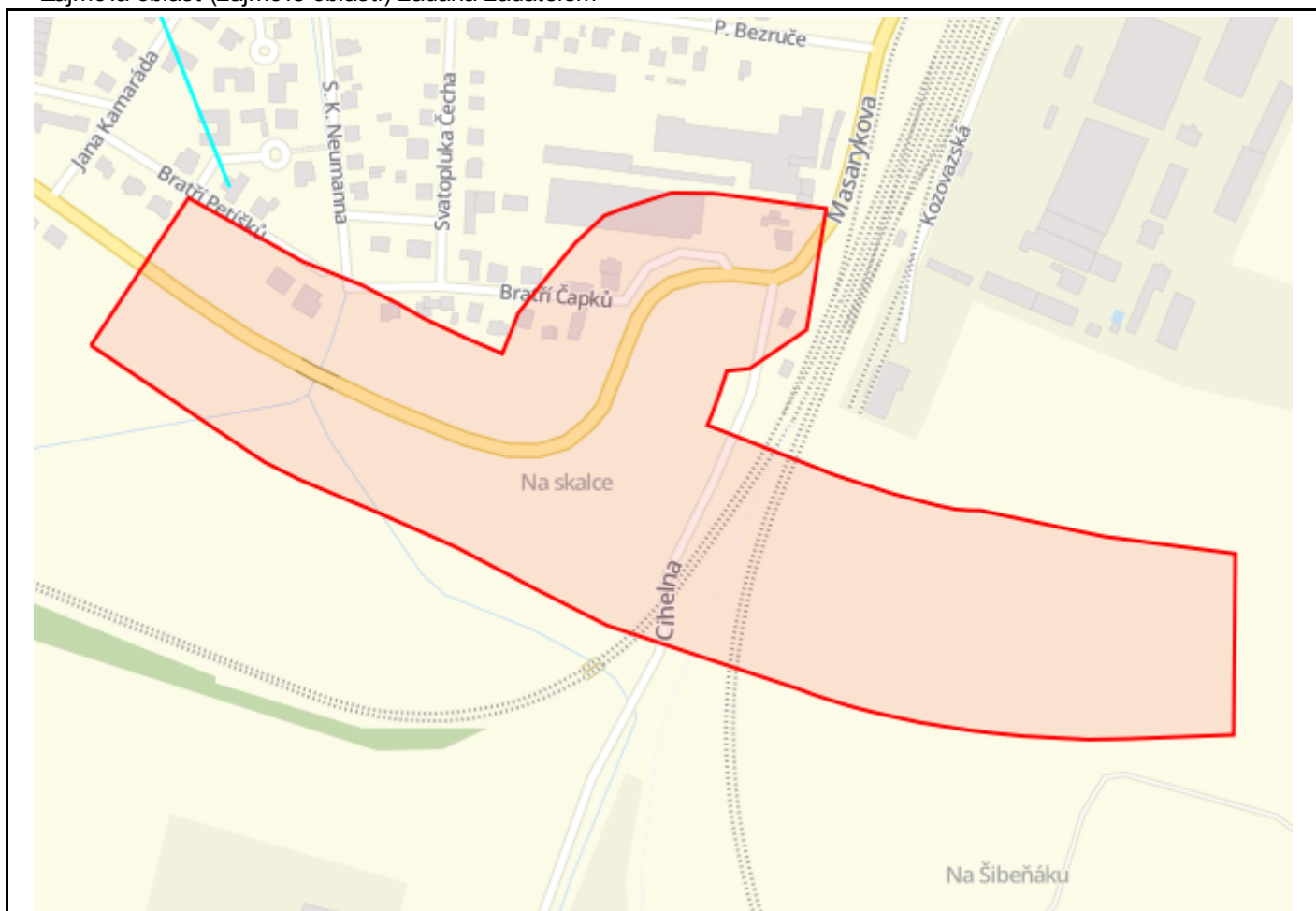
Odeslání stanoviska

E-mail: **ondrej.gondkovsky@metroprojekt.cz**

Příloha č. 2

Situační plánek

Zájmová oblast (zájmové oblasti) zadaná žadatelem

**Legenda:**

	Optické trasy TMCZ 1		Optické trasy sítě PASNET		Elektro trasy NN
	Optická technologie TMCZ 1		Optická technologie sítě PASNET		Elektro technologie NN
	Základnové stanice		Základnové stanice s elektropřípojkou		Základnové stanice s plánované
	Body sítě				
Druhy sítí:					
	Geodeticky zaměřené		Přibližný průběh		Plánovaný průběh
			Nadzemní vedení		

Geometrie zájmové oblasti (zájmových oblastí) žádosti ve formátu WKT a souřadnicovém systému S-JTSK. Zkopírováním textu lze geometrii zobrazit v jakémkoli softwaru podporujícím formát WKT.

POLYGON((-718838.92 -1038695.94,-718761.23 -1038607.04,-718691.08 -1038659.17,-718653.74 -1038680.17,-718639.67 -1038690.11,-718630.86 -1038695.97,-718615.92 -1038707.46,-718589.55 -1038724.28,-718567.16 -1038737.6,-718566.87 -1038737.77,-718558.78 -1038723.31,-718552.78 -1038712.38,-718525.29 -1038686.05,-718522.08 -1038683.22,-718508.09 -1038670.44,-718487.14 -1038655.55,-718473.86 -1038652.28,-718440.57 -1038646.34,-718412.69 -1038650.36,-718339.37 -1038670.28,-718363.02 -1038748.87,-718404.19 -1038769.47,-718419.53 -1038769.06,-718425.75 -1038782.17,-718433.26 -1038796.35,-718437.18 -1038803.16,-718356.43 -1038847.76,-718319.3 -1038865.37,-718292.56 -1038876.25,-718280.28 -1038880.67,-718271.96 -1038882.48,-718263.44 -1038883.8,-718183.83 -1038911.89,-718098.5 -1038934.82,-718115.58 -1039054.5,-718187.77 -1039047.59,-718212.48 -1039044.74,-718229.89 -1039041.49,-718255.69 -1039036.63,-718273.21 -1039032.47,-718287.9 -1039028.84,-718306.87 -1039023.29,-718323.5 -1039018.26,-718353.98 -1039007.12,-718363.08 -1039003.41,-718368.89 -1039000.94,-718375.84 -1038997.76,-718382.36 -1038994.73,-718389.29 -1038991.4,-718392.74 -1038989.66,-718400.14 -1038985.59,-718404.55 -1038983.51,-718521.31 -1038926.8,-718564.35 -1038897.23,-718614.63 -1038861.68,-718664.05 -1038831.48,-718685.54 -1038818.95,-718712.05 -1038803.39,-718734.03 -1038788.57,-718838.92



PRO SPOLEČNÉ ZÁŽITKY

-1038695.94))